

**Anbauanleitung:** Basisträger für ARB Kompressoren CKMA u. CKMTA  
Mercedes Sprinter 906

**AL:** 2338-03

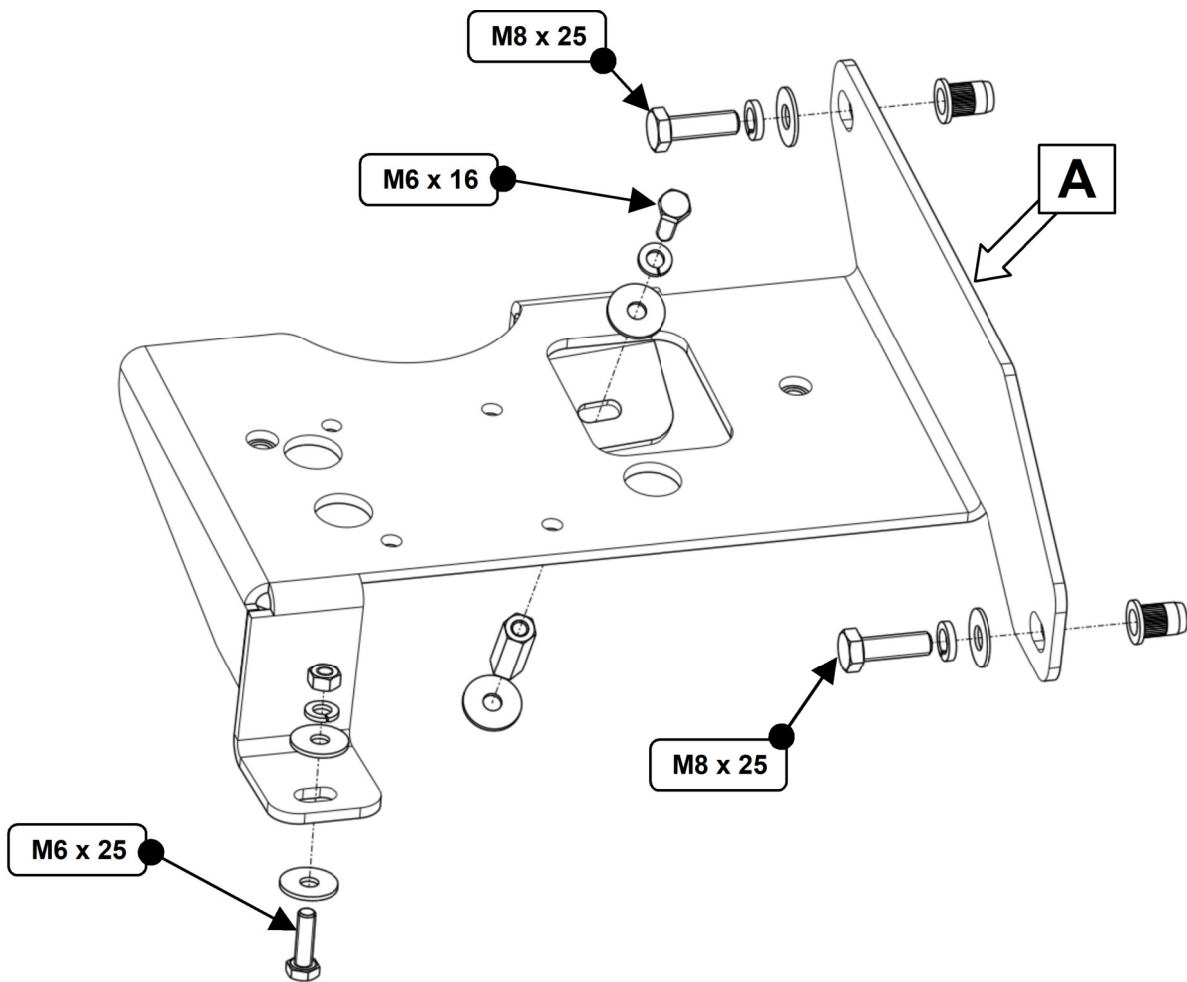
**Best.Nr.:** 2-T0601010

**Montagezeit:** ca. 30 min.

***Bevor sie mit der Montage beginnen, lesen sie bitte diese Anleitung und die der verbauten Komponenten gut durch.***

***Before starting the assembly, please read these instructions and those of the installed components carefully.***





### Stückliste

### Schraubensatz

1x Basisblech (A)

**-Optional-**

1x 2-T001 Montageblech (B)

1x Anbauanleitung

4x Schraube M8 x 25

4x Scheibe M8 x 20 x 1,5

4x Federring M8

2x Einnietmutter M8 Alu (Würth 09482008)

1x Schraube M6 x 25

1x Schraube M6 x 16

4x Scheibe M6 x 15 x 1,5

2x Federring M6

1x Langmutter M6 x 30

1x Mutter M6

Schrauben Anzugsmomente	
Schraubengröße	Güteklasse - 8.8
M6	10 Nm
M8	25 Nm
M10	50 Nm
M12	87 Nm
M14	138 Nm
M16	210 Nm





**1**

**Einbauposition / Installation position**



**2**

**Mutter entfernen! / Remove the nut!**

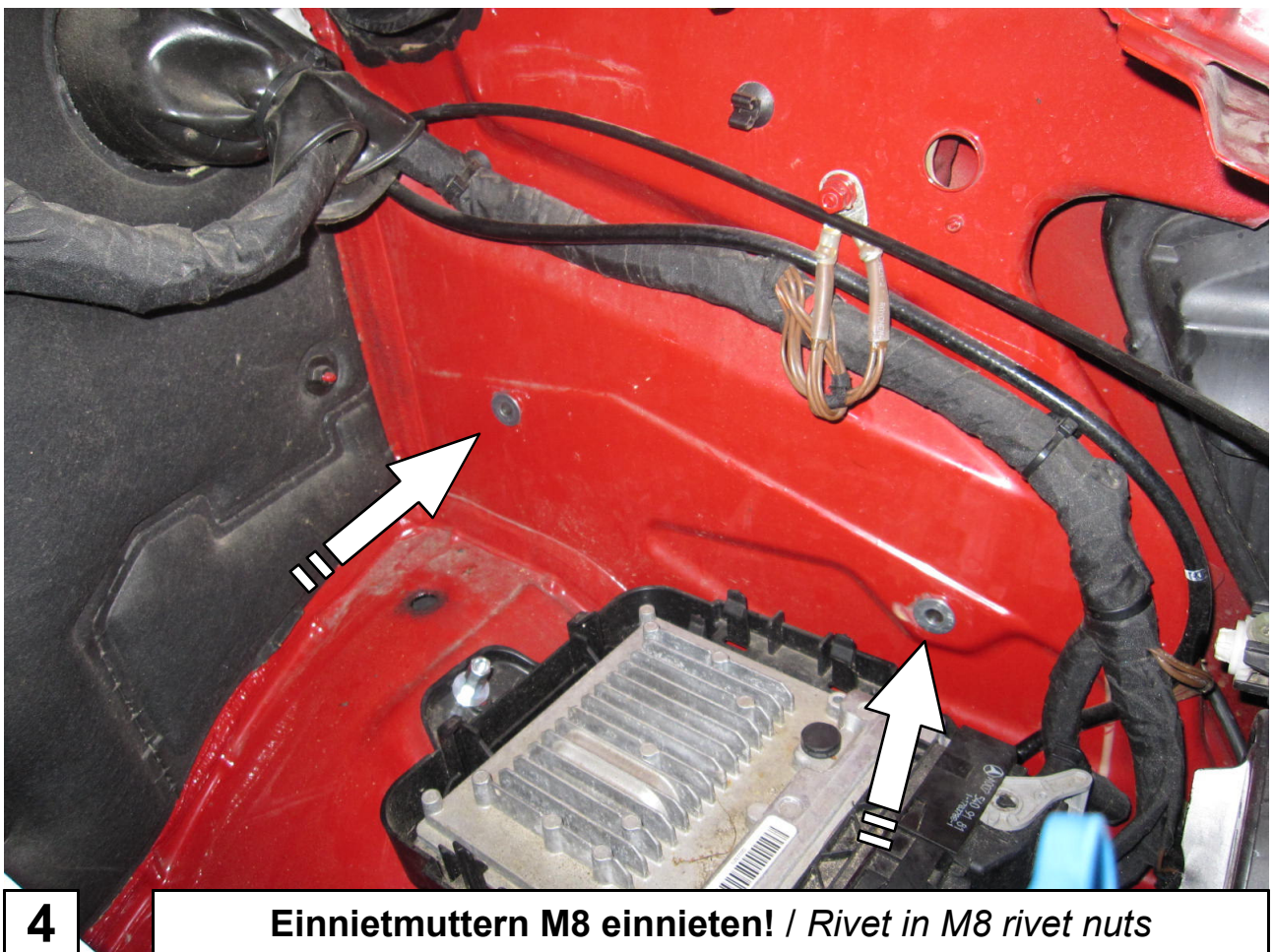




Mutter (nut) M 6 x 30  
+  
Scheibe (Washer) M6 x 15

3

Langmutter M6 x 30 aufschrauben! / Screw on long nut M8 x 30!



4

Einnietmuttern M8 einnieten! / Rivet in M8 rivet nuts



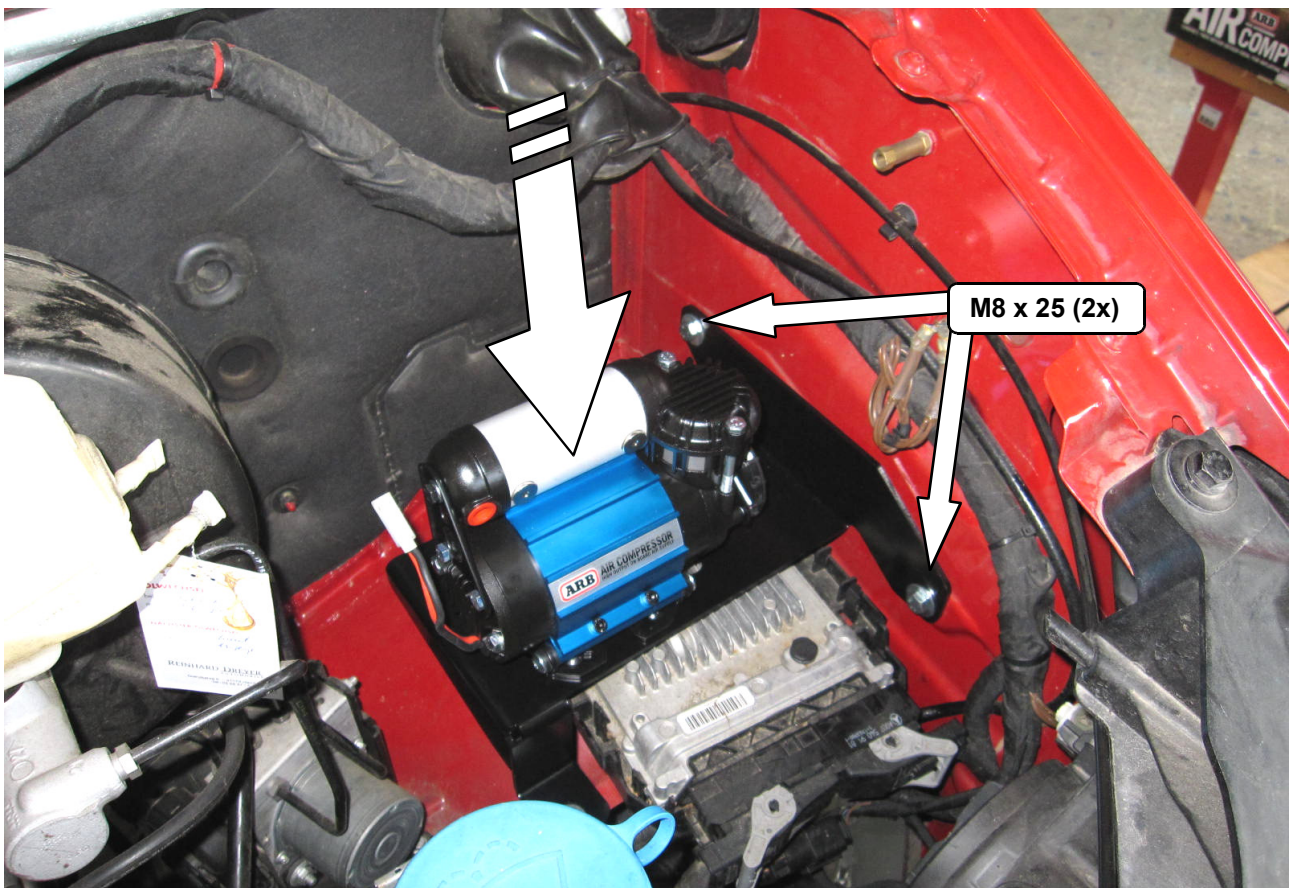
Option nur Kompressor / Option Compressor only

2-00011, ARB Kompressor

A

5

**Kompressor auf dem Halter montieren!**  
*Mount the Compressor on the Bracket!*

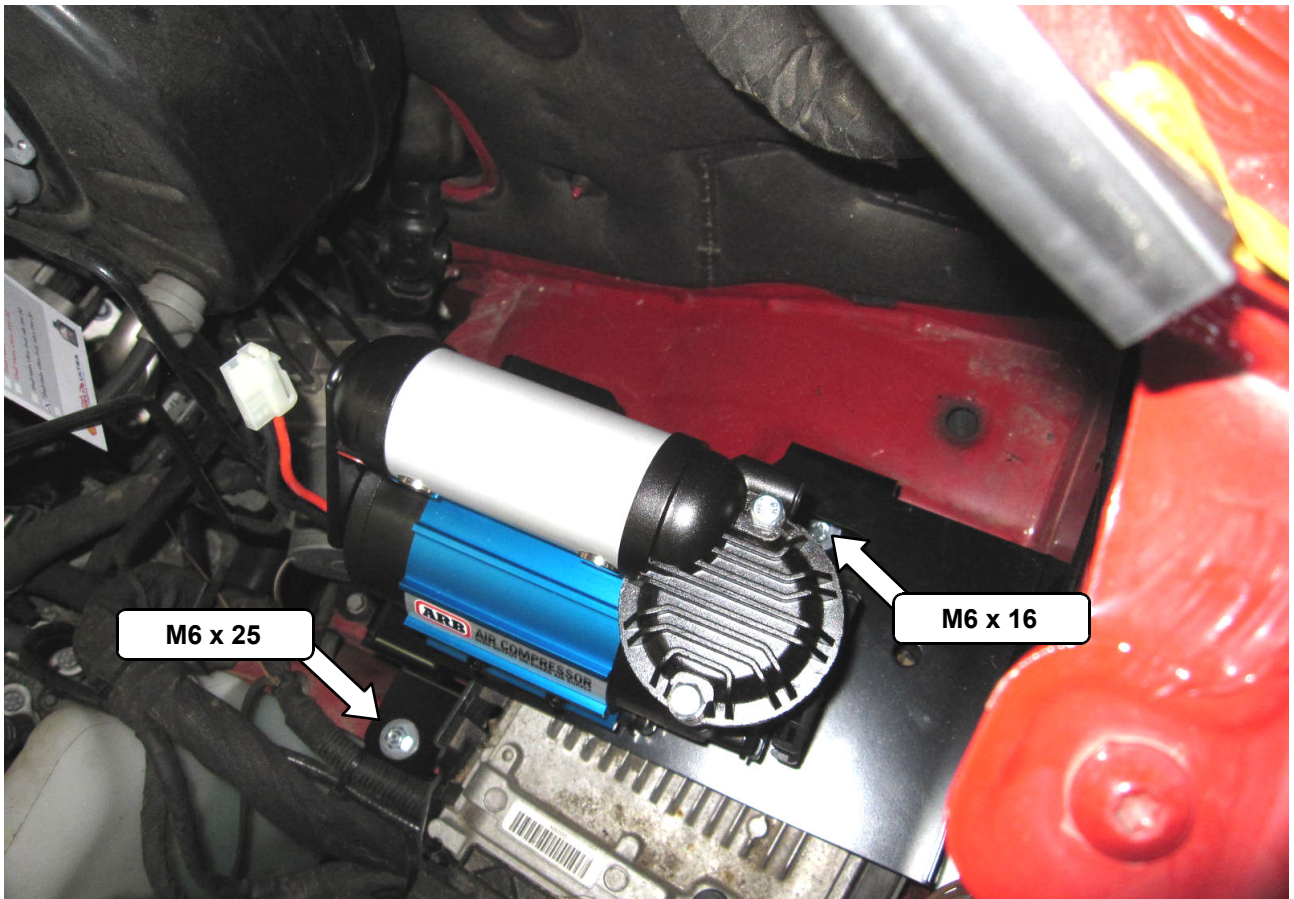


M8 x 25 (2x)

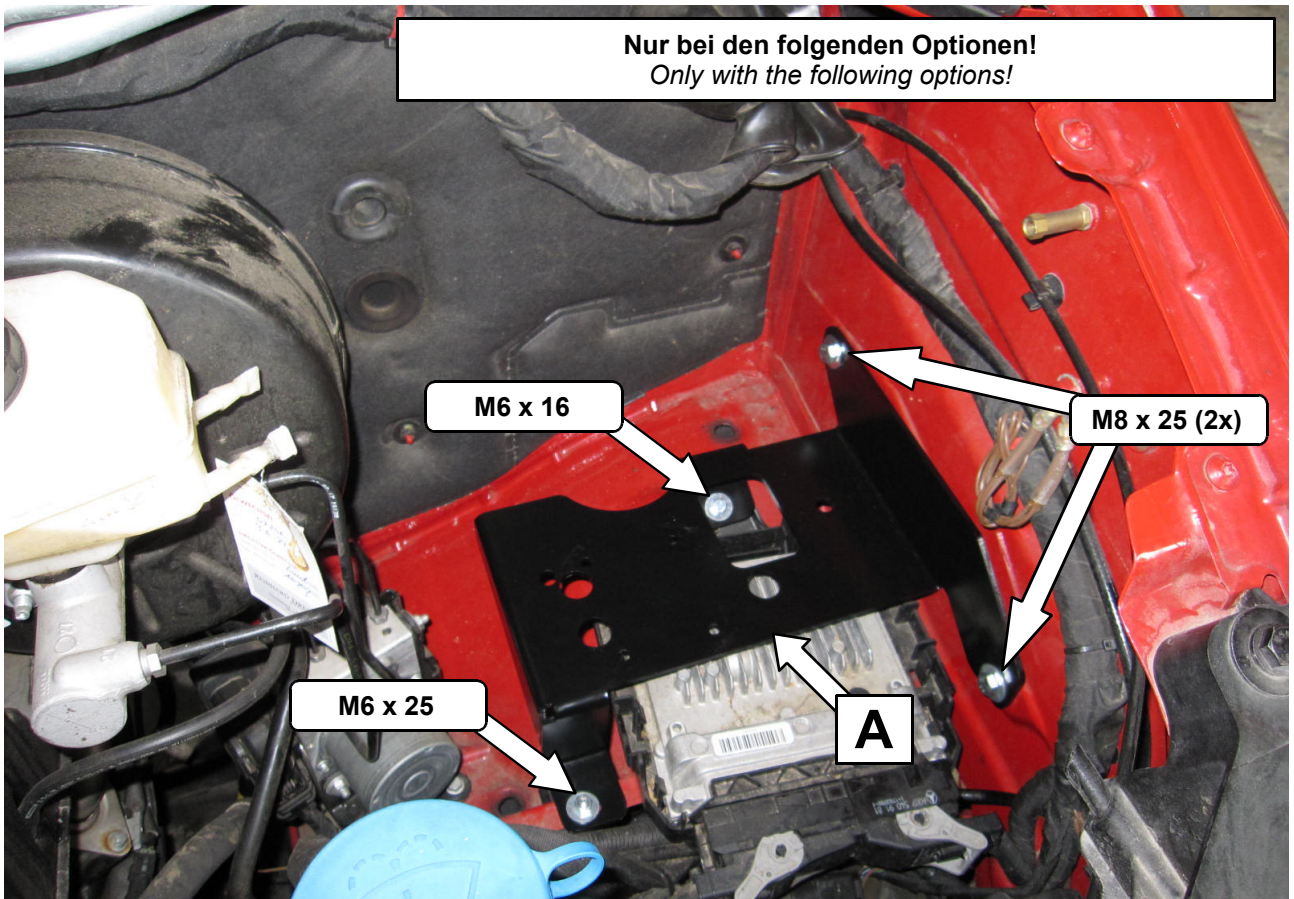
6

**Montierte Einheit einsetzen und befestigen!**  
*Insert and fasten assembled unit!*





**7** **Fertig / Finish**



**8** **Basisblech montieren! / Mount the base bracket!**



Option nur Doppelkompressor mit kleinem Kessel  
Option only double compressor with small pressure vessel

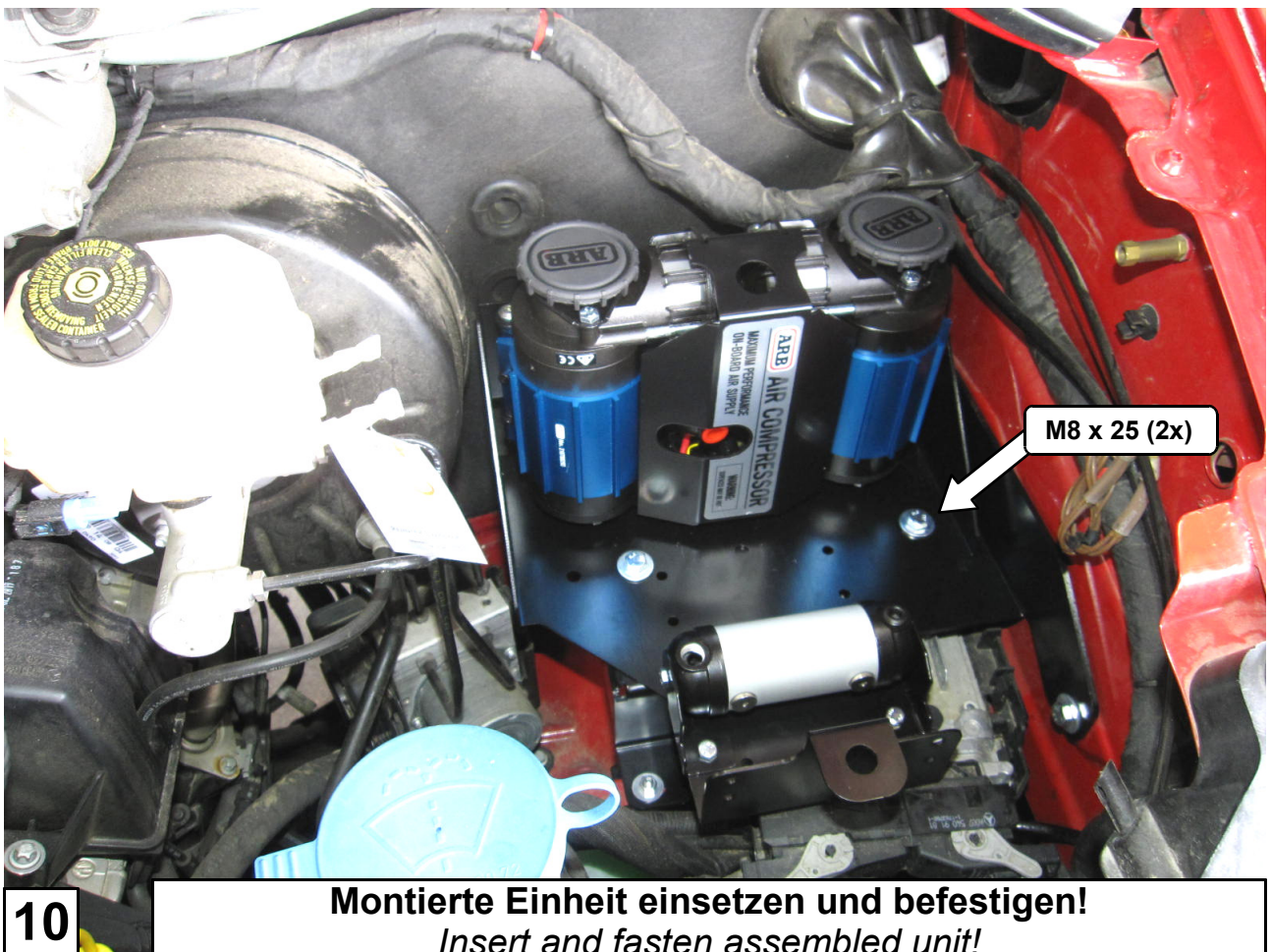
2-00051, ARB Doppelkompressor

2-171503, ARB Luftkessel

**B** 2-T001

**9**

**Komponenten platzieren und befestigen!**  
*Place and mount the components!*



M8 x 25 (2x)

**10**

**Montierte Einheit einsetzen und befestigen!**  
*Insert and fasten assembled unit!*



**Option Doppelkompressor mit 4L Kessel und Druckluftanschluss**  
*Option double compressor with 4l pressure vessel and compressed air connection*

2-00051, ARB Doppelkompressor

2-171601, ARB Alu Luftkessel 4l

2-0740112, ARB Schlauchkupplung

**B** 2-T001

**11**

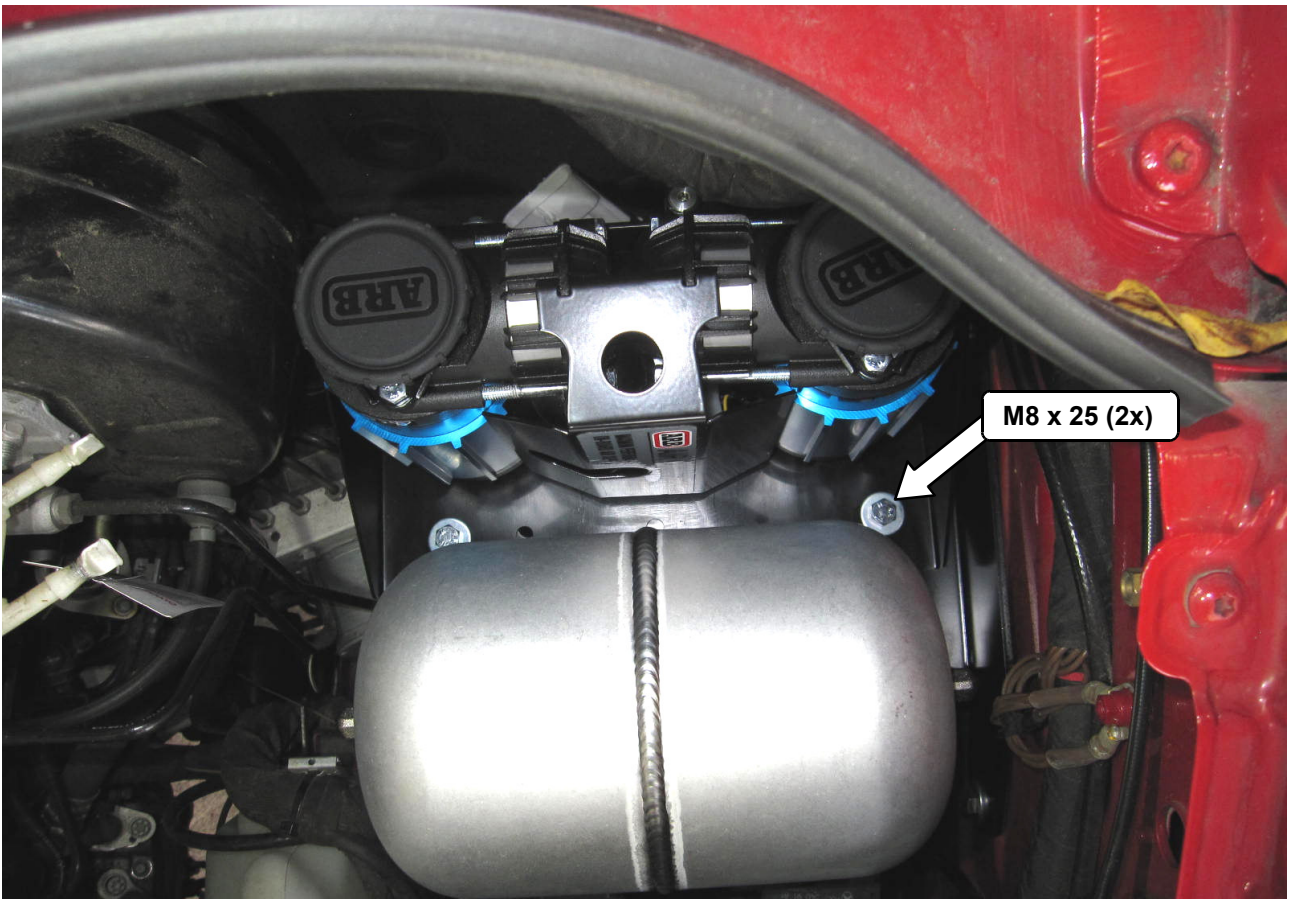
**Komponenten platzieren und befestigen!**  
*Place and mount the components!*



**12**

**Montierte Einheit einsetzen und befestigen!**  
*Insert and fasten assembled unit!*





**13**

**Einheit befestigen! *Fasten the unit!***