

Anbauanleitung: Schneepflugabstützatz
Mercedes Sprinter 907 Allrad ab22

AL: 2360-00

Best.Nr.: 5-304

Montagezeit: ca. 120 min. (ohne Verkabelung)

*Hier sehen sie den fertig montierten Schneepflugabstützatz.
Bevor sie mit der Montage beginnen, lesen sie bitte diese Anleitung und das Benutzerhandbuch des
Schneepfluges gut durch.*

Achtung:

Bei Fahrten ohne Schneepflug muss die Aufnahme "E" mit der Kunststoffabdeckung

Best.Nr.: 5-99100908 abgedeckt werden.

Bei Fahrten im öffentlichen Straßenverkehr muss die Aufnahme "E" kpl. entfernt werden.

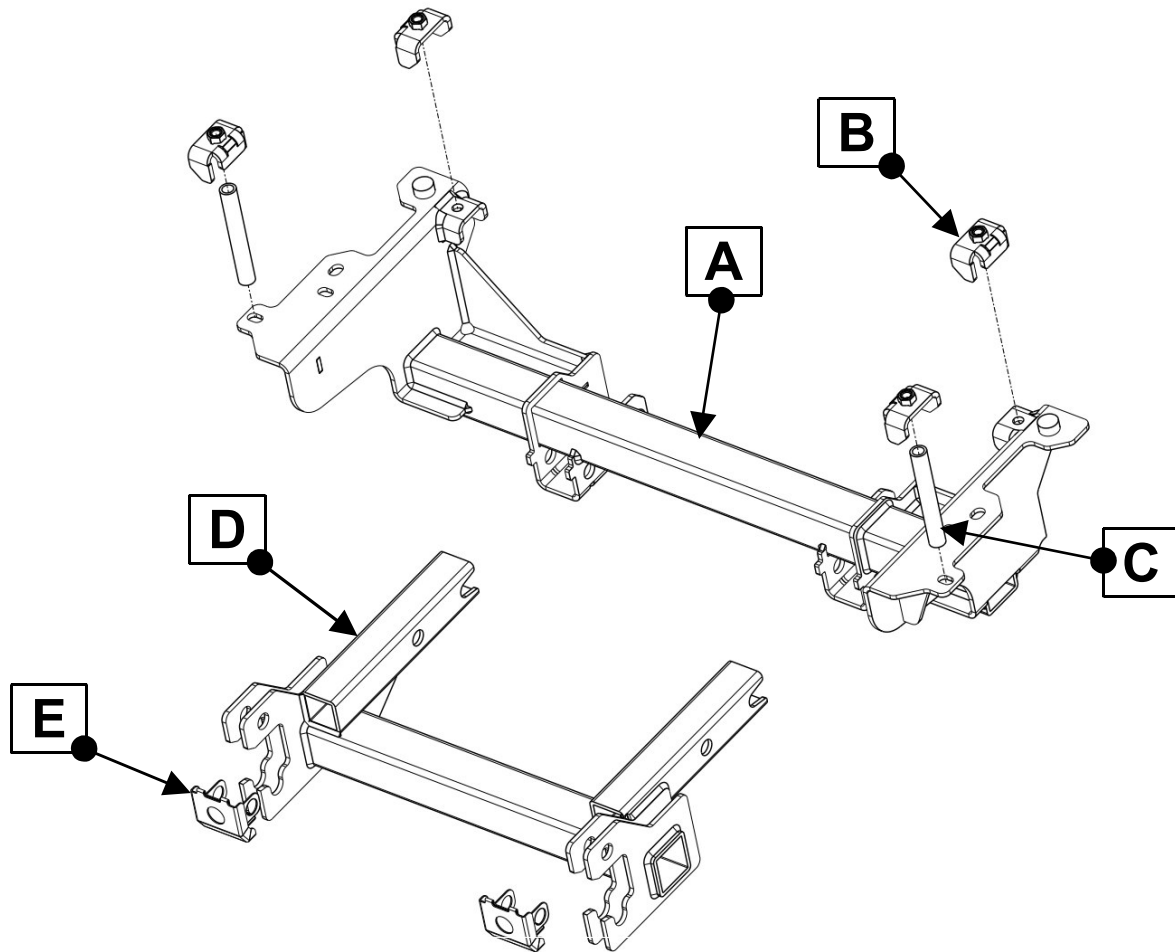
*Before you start fitting, please read and understand this instruction manual and the owners manual of the
snowplow.*

Attention:

When driving without snowplow, part "E" must be covered (with the cover Nr. 5-99100908).

When driving on public roads part "E" must be removed completely.





Stückliste

5-304

Schraubensatz

1x Aufnahme-traverse (A)
 4x Zugwinkel (B)
 2x Distanzhülse (C)
 1x Schneepflugaufnahme (D)
 2x Abdeckung (E)

2x 16-301604, Bolzen mit Kette und Splint

1x Anbauanleitung 2360
 1x Gutachten
 1x Aufkleber Kennzeichnung
**(Bitte an einer sichtbaren Stelle
 anbringen! TÜV Relevant)**

2x Schraube M12 x 1,5 x 30
 4x Zylinderschraube M12 x 180
 6x Scheibe M12
 6x Federring M12

Schrauben Anzugsmomente	
Schraubengröße	Güteklasse - 8.8
M6	10 Nm
M8	25 Nm
M10	50 Nm
M12	87 Nm
M14	138 Nm
M16	210 Nm



1

Unterfahrschutz abnehmen! / Remove the protective plate!



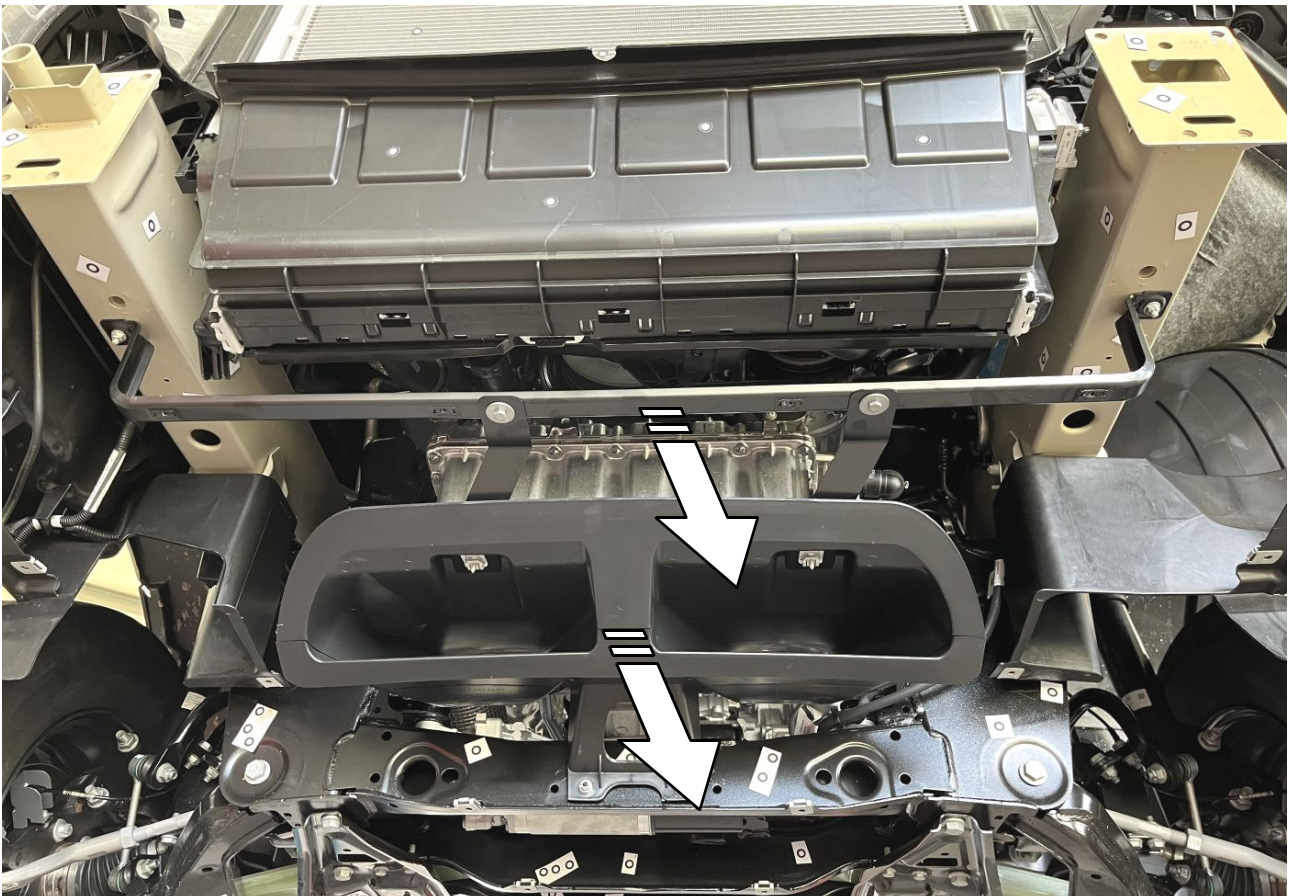
2

Kühlergrill entfernen! / Remove the radiator grille!



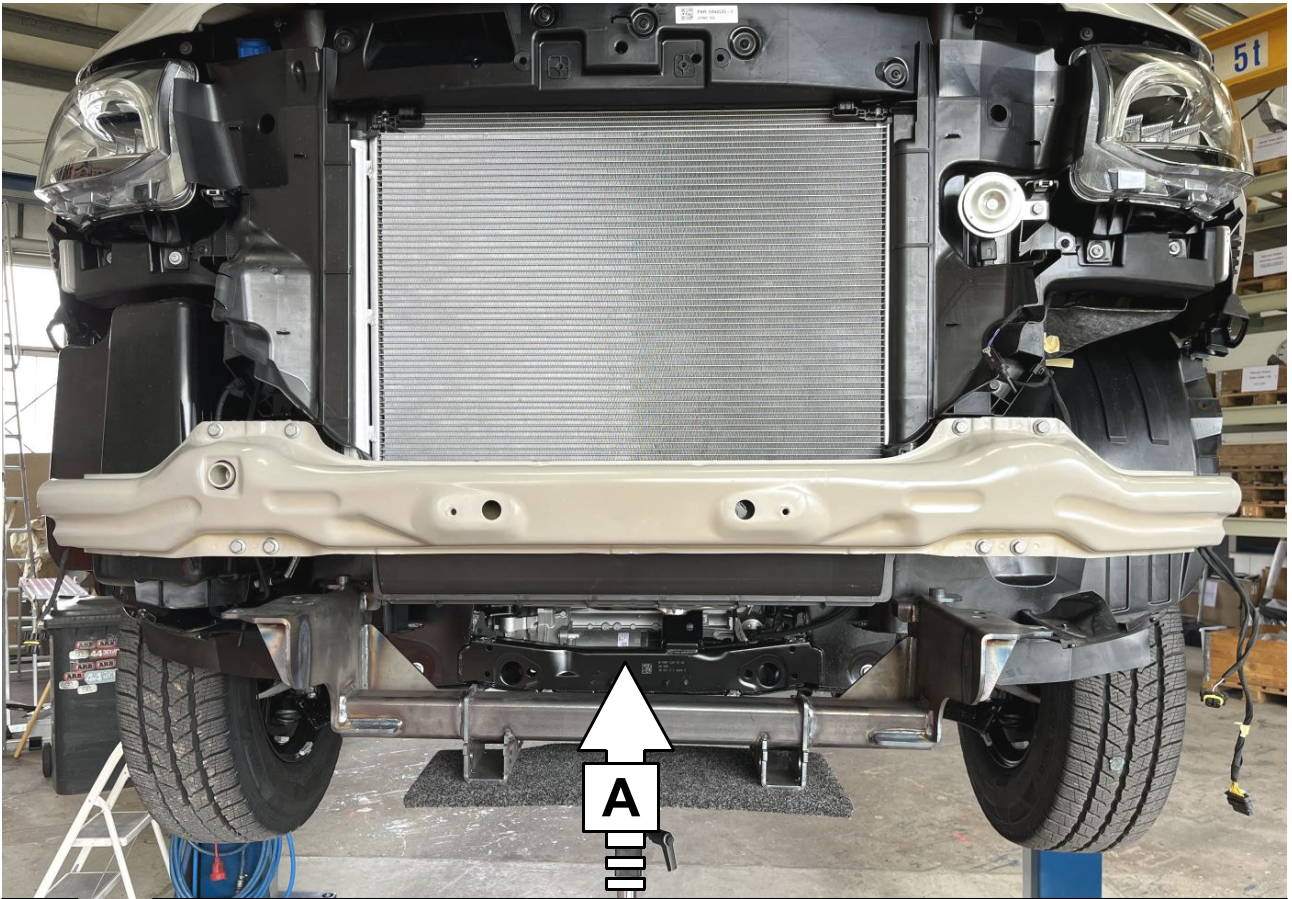
3

Stoßfänger entfernen! / Remove the bumper!

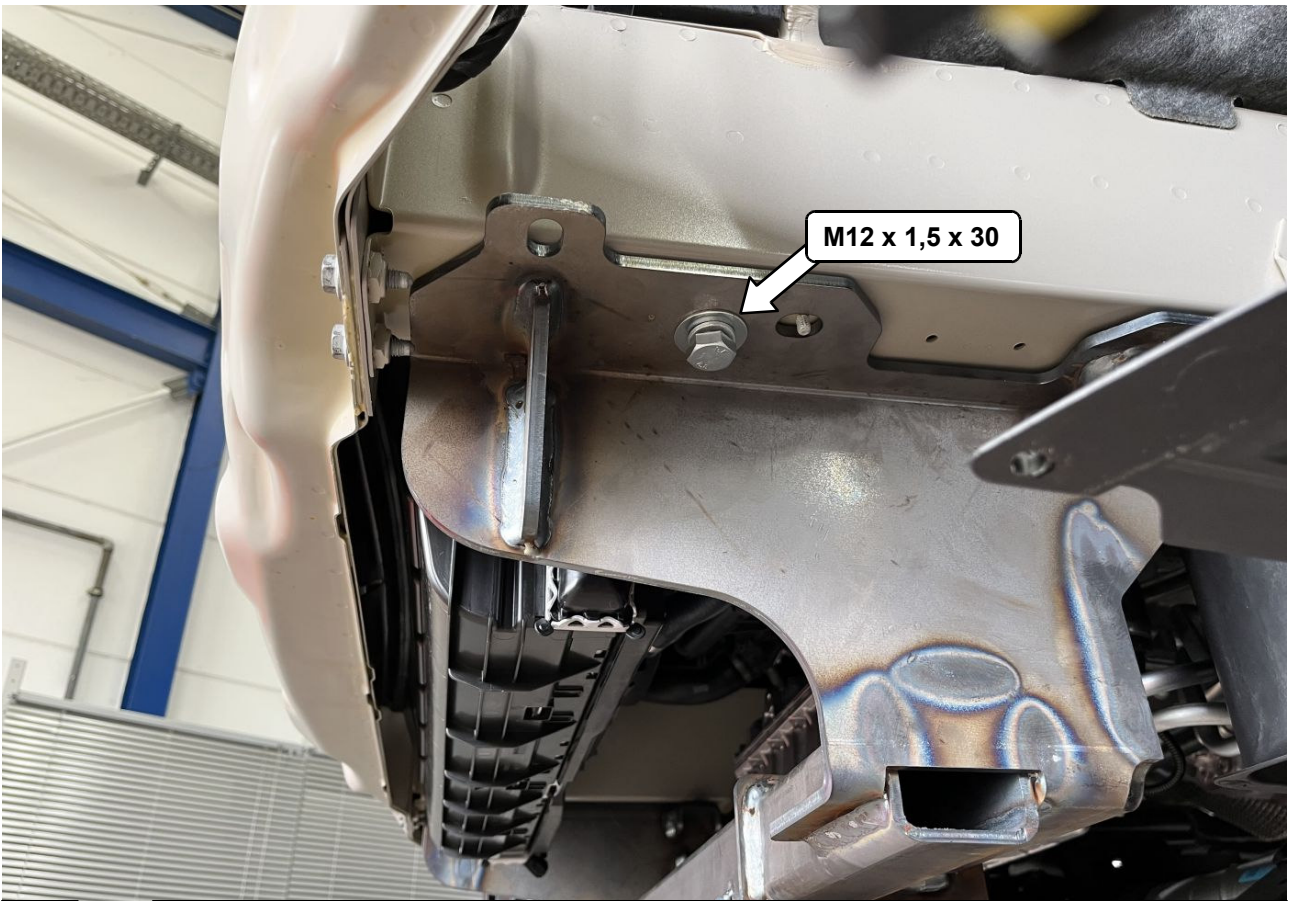


4

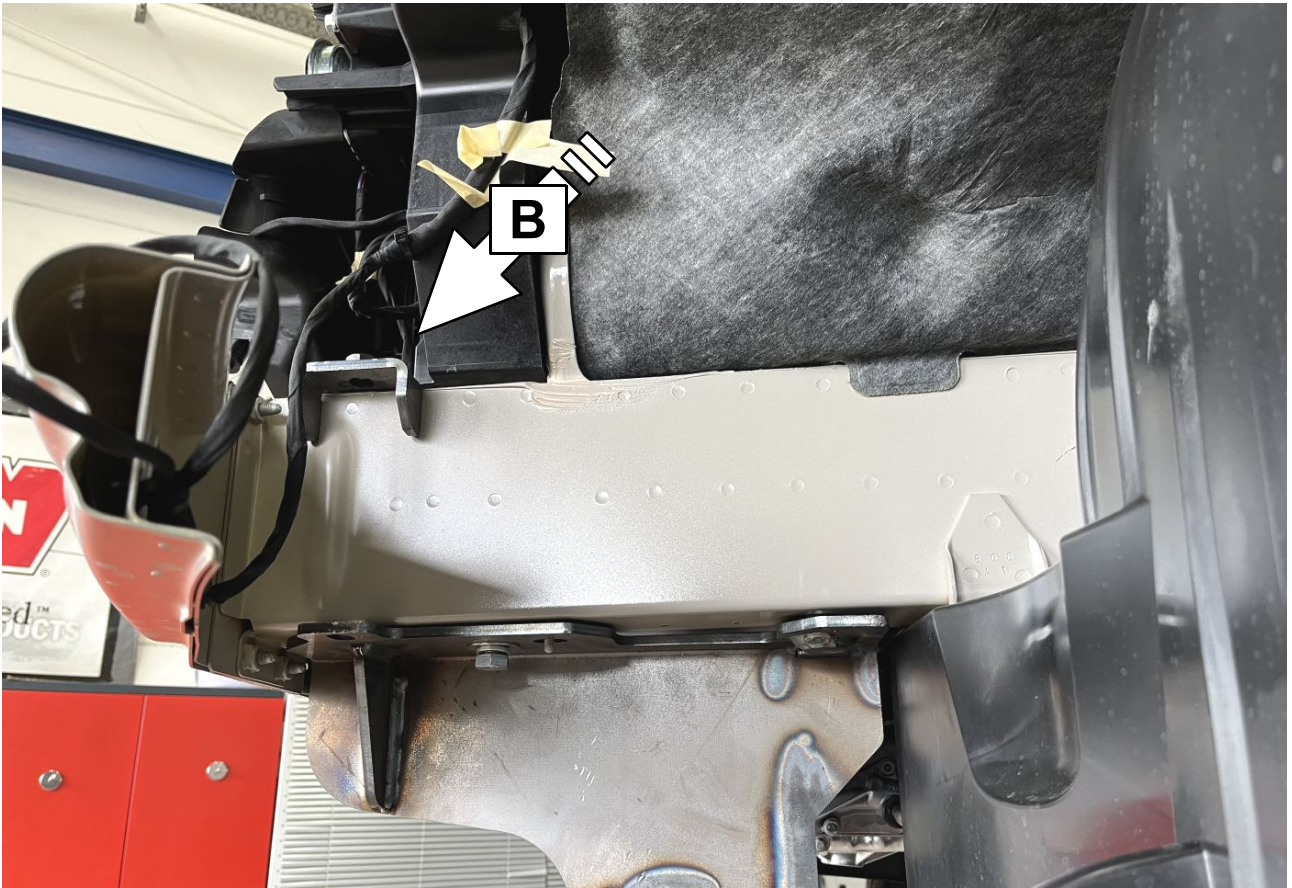
Luftkanal und Bügel entfernen! / Remove the air duct and bracket!



5 **Aufnahmetraverse platzieren! / Place the traverse!**

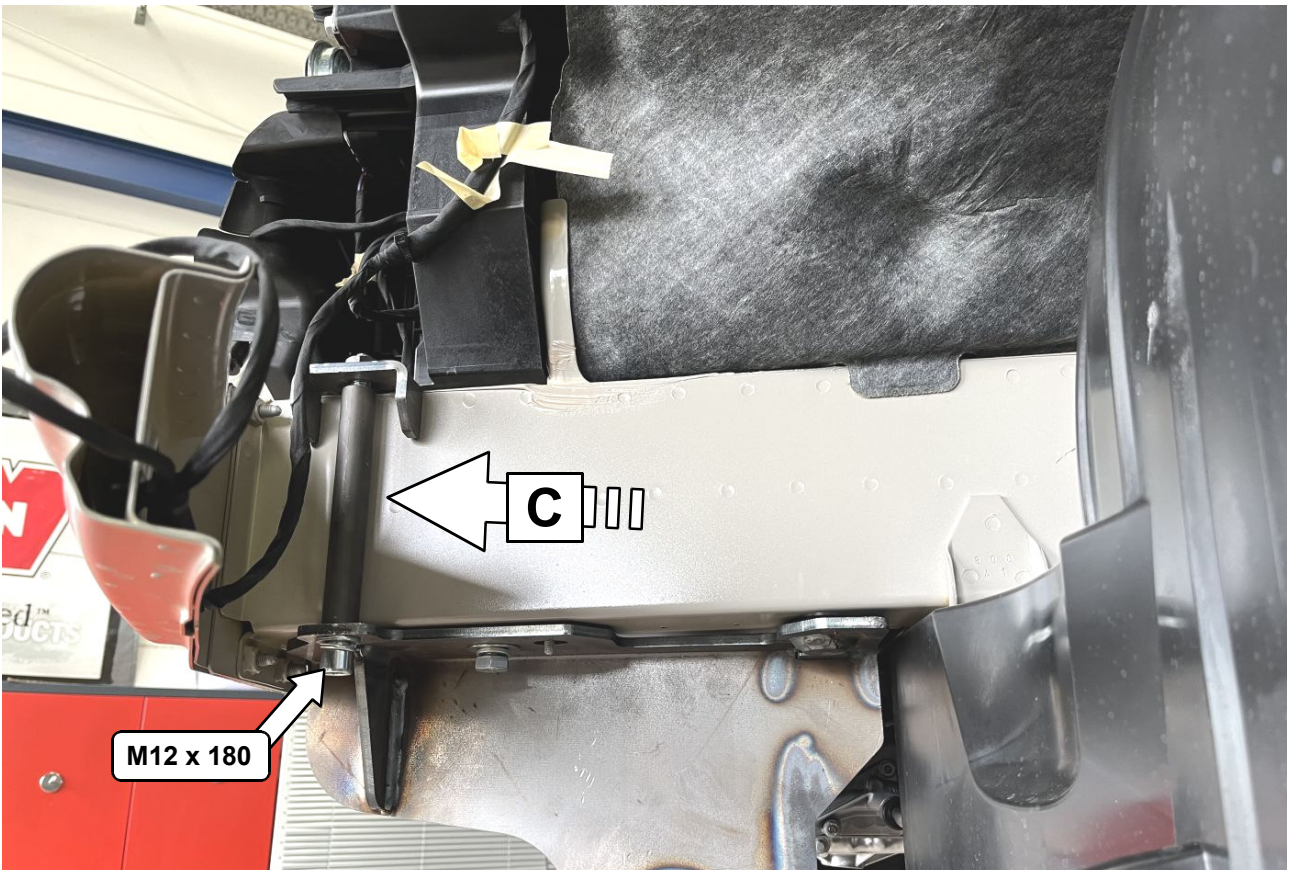


6 **Das Gleiche an der rechten Seite! / The same at the right!**



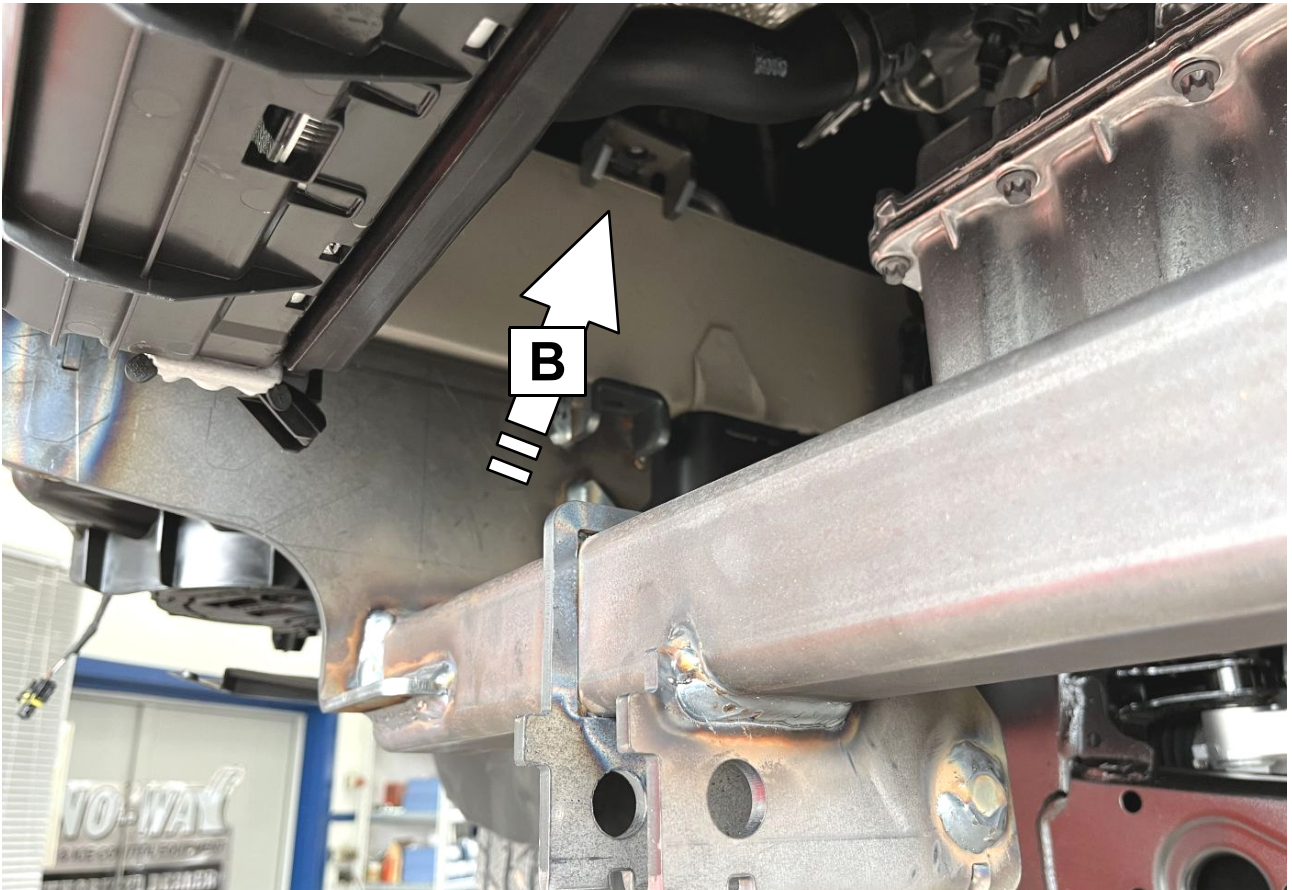
7

Zugwinkel vorne einhängen! / Hook in the tension angle at the front!
Das Gleiche an der rechten Seite / The same at the right



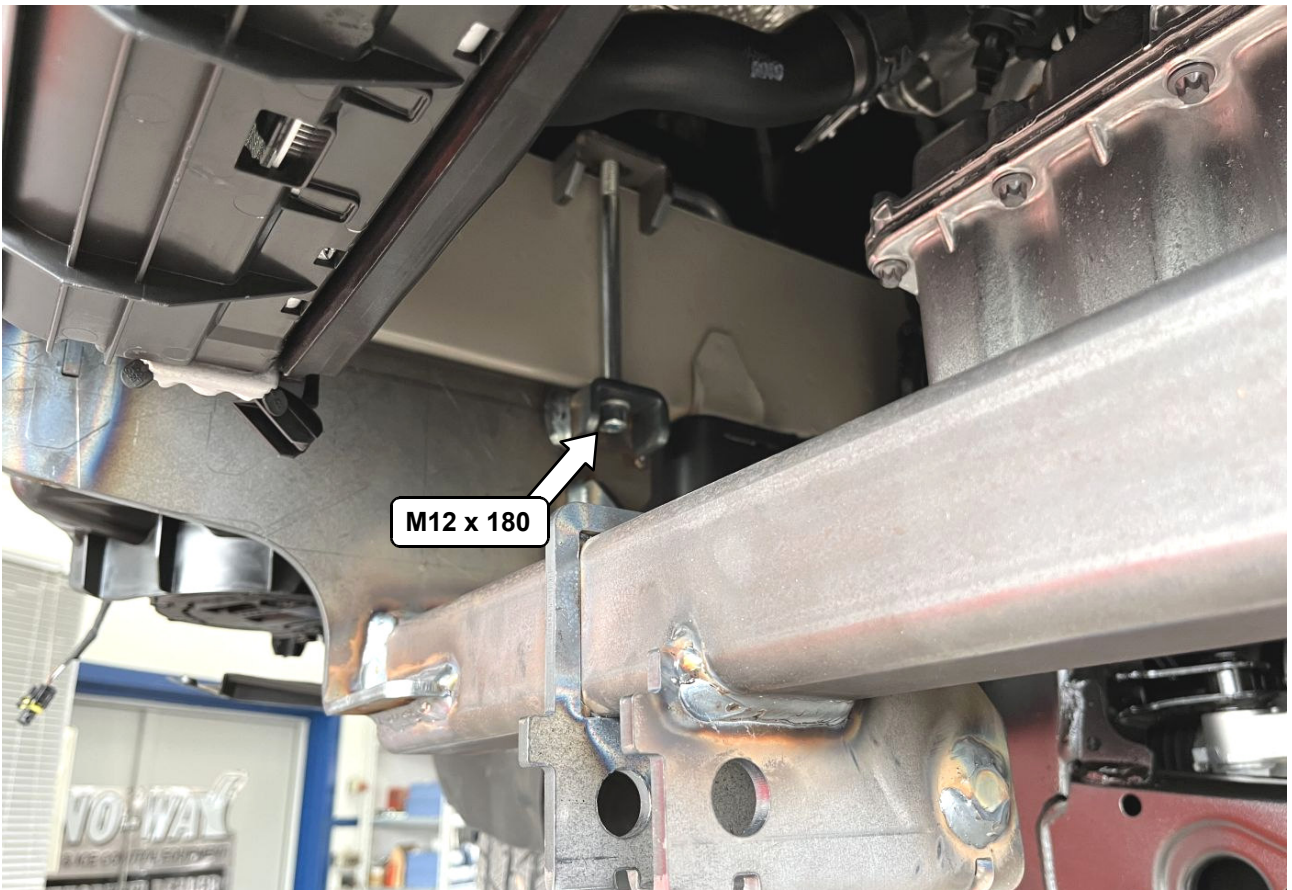
8

Distanzrohr platzieren und mit Zylinderschraube M12x180 sichern!
Place spacer tube and secure with cheese head screw M12x200!
Das Gleiche an der rechten Seite / The same at the right



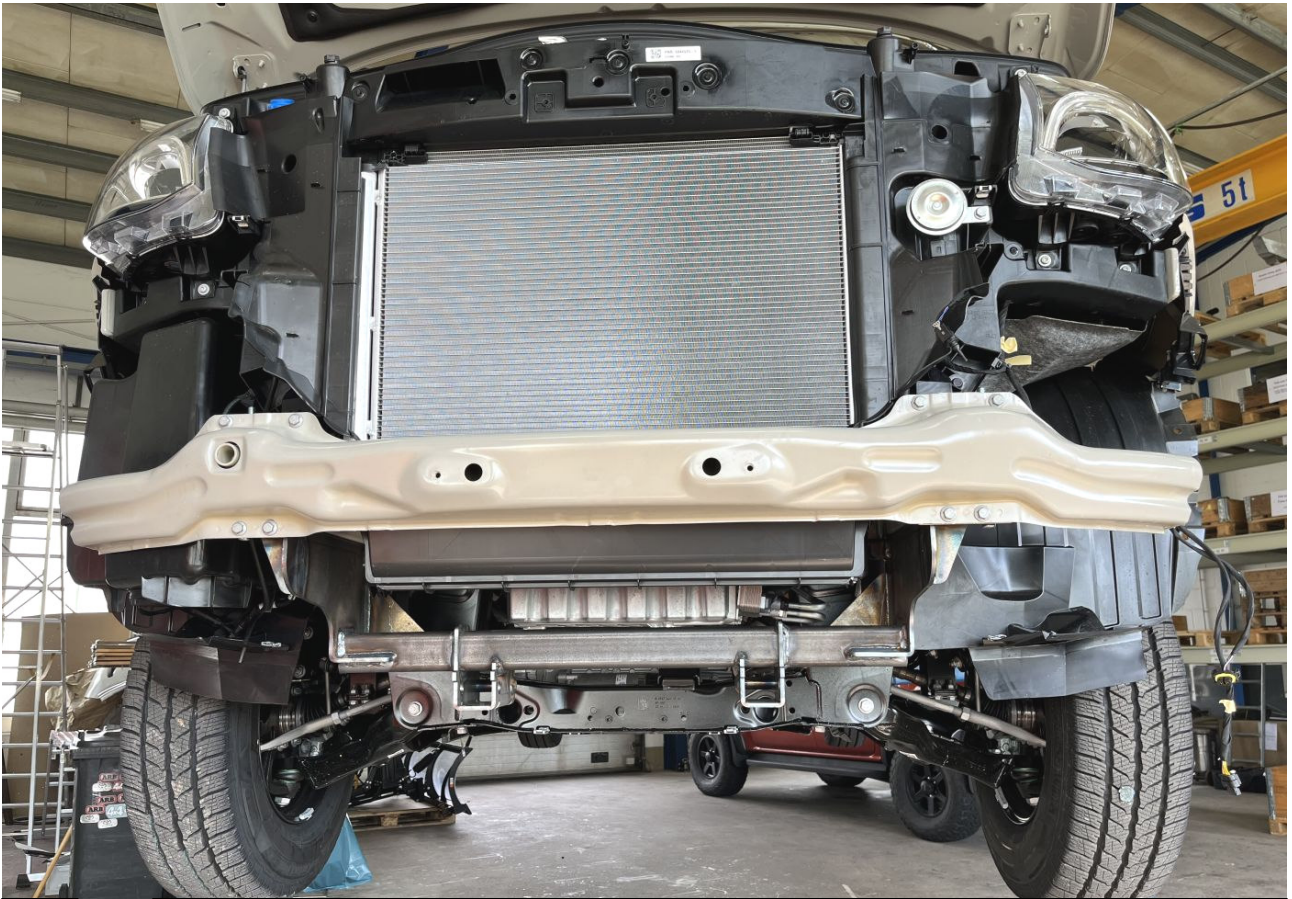
9

**Zugwinkel hinten einhängen! / Hook in the tension angle at the rear!
Das Gleiche an der linken Seite! / The same at the left!**



10

**Zugwinkel hinten verschrauben! / Screw the tension angle at the rear!
Das Gleiche an der linken Seite! / The same at the left!**



11

Alle Schrauben festziehen! / Tighten all Screws!



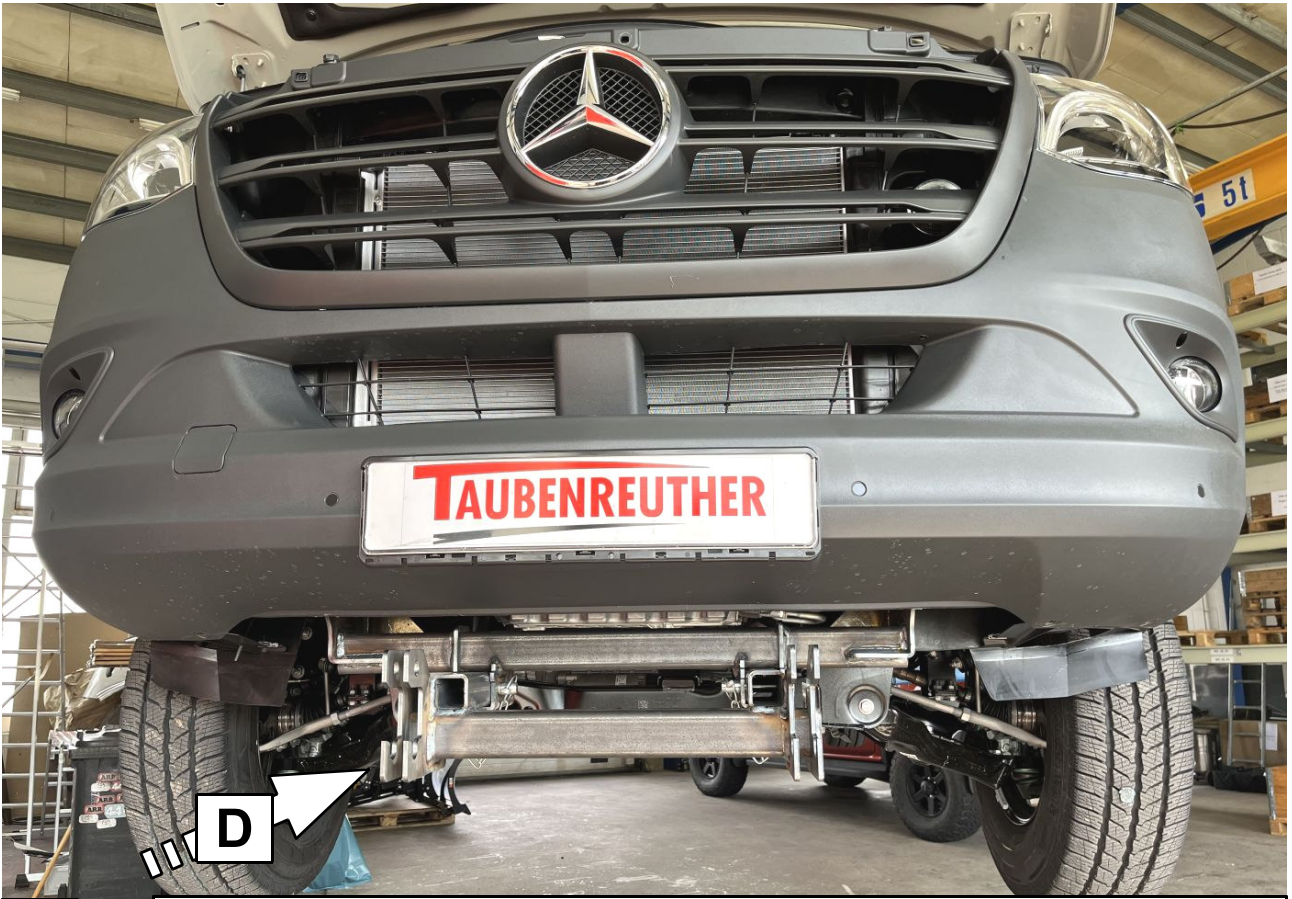
12

**Stoßfänger wieder montieren, Verkabelung für Schneepflug vornehmen!
Mount bumper again, carry out wiring for snow plow!**



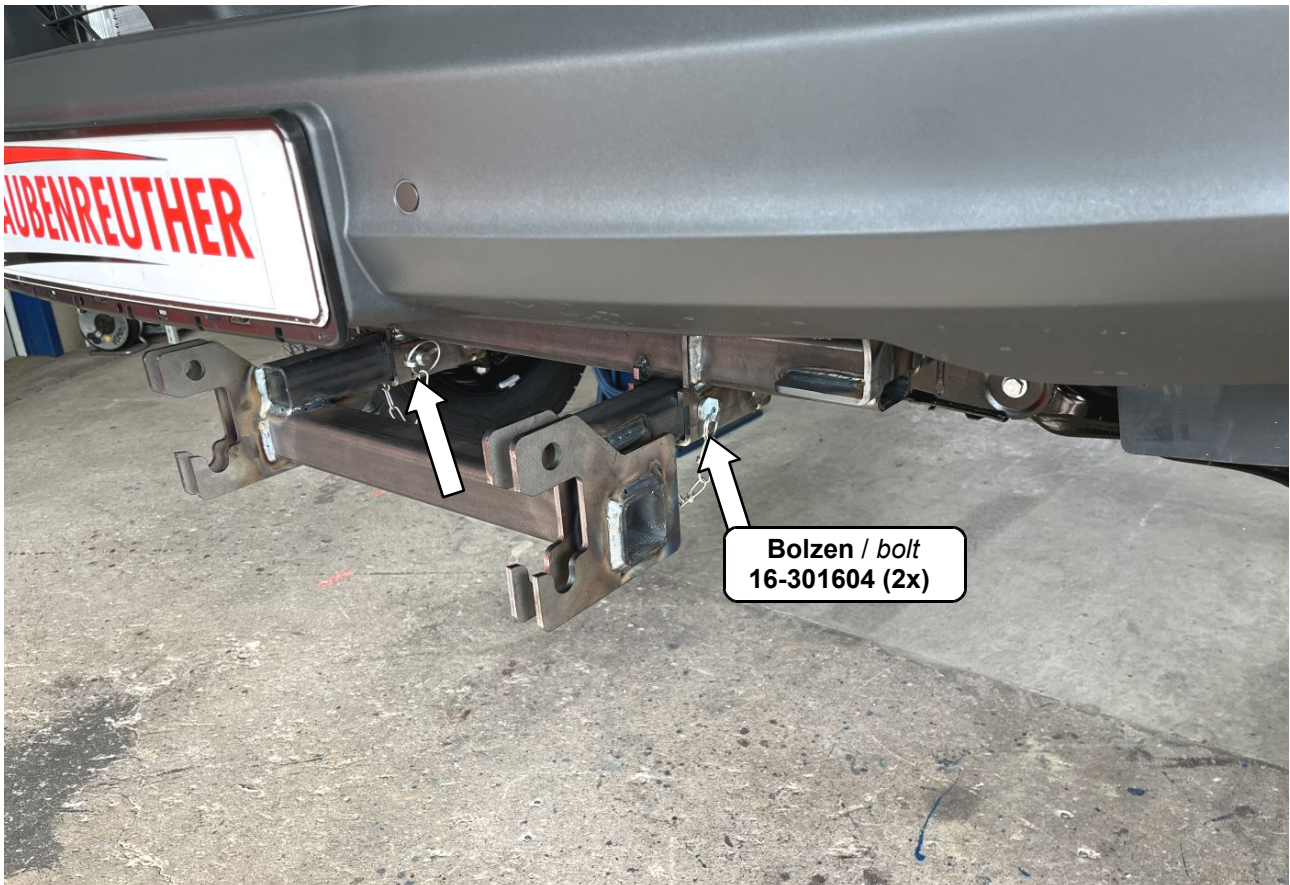
13

Kühlergrill wieder montieren! / Mount the radiator grille again!



14

**Für Fahrten mit dem Schneepflug die Aufnahmetraverse montieren!
Mount the traverse when driving with snow plow!**



**Bolzen / bolt
16-301604 (2x)**

15

Aufnahmetraverse mit 4 Bolzen 16-301604 sichern!
Secure the holding crosshead with 4 bolts 16-301604!



E

16

Abdeckungen „E“ bei Fahrten im öffentlichen Straßenverkehr montieren!
Mount the covers „E“ when driving in public traffic!