

# GPS MONITORING FÜR DEN WINTERDIENST



Mit CE+ optimieren Sie Ihre Winterdienst-Tätigkeiten! Sie erhalten damit zuverlässig Auskunft über Ihre Schneeräum- und Streueinsätze und ersparen sich mühsame Auswertungen von handschriftlichen Aufzeichnungen und das Archivieren von Belegen für die Regressabsicherung! Mit CE+ wird die zurückgelegte Wegstrecke und die Aktivität

von Schneeflug und Streuer zuverlässig alle 5 Sekunden bzw. bei Signaländerung aufgezeichnet. So können Sie schnell und einfach nachweisen, wann und wo welche Art der Schneeräumung erfolgte. Im einfach zu bedienenden Webportal finden Sie alle relevanten Daten der letzten 36 Monate übersichtlich aufbereitet.

## DAS WEBPORTAL: FAHRZEUGORTUNG, FAHRTENBUCH, ARCHIV UND MEHR

02.2016 0 : 0 Bis: 04.02.2016 13 : 10

Anfang	Ende	Schild	Streuer
2016-02-04 04:22	2016-02-0	Nein	Ja
2016-02-04 07:16	2016-02-0	Nein	Nein

## FAHRTENBÜCHER UND EINSATZBERICHTE PER MAUSKLIK

**Übersicht**  
Taubenreuther GesmbH  
Analysezeitraum: 2017-04-14 00:00 - 2017-06-06 23:59

Fahrzeug	Typ	Anzahl der Fahrten	Gefahrene Kilometer
SL-SNOWAY 1	Betrieblich	0	0,0 km
SL-SNOWAY 1	Privat	0	0,0 km

**Kundenbesuche**  
Analysezeitraum: 2017-05-01 00:00 - 2017-06-13 23:59

Adresse	Fahrzeug	Fahrer	Befahrer	Datum	Ankunft	Abfahrt	Dauer	Distanz[km]	Typ
	SL-SNOWAY 1	F. MUSTER		13. Jun 17	07:41			0,2 km	Stopp
	SL-SNOWAY 1	F. MUSTER		7. Jun 17	17:10	17:11	0:01	0,8 km	Durchfahrt

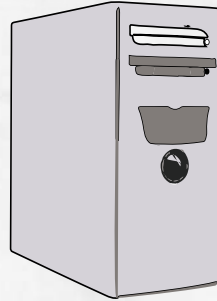
Richtungspfeile   
  Kunden   
  Geschwindigkeit   
  Status

Streuer: [Bar chart]  
 Schild: [Bar chart]  
 Zündung: [Bar chart]  
 Fahrzeiten: [Bar chart]

km/h [Line graph]

# SO FUNKTIONIERT'S

Ihr Fahrzeug und Ihre Sno-Way Winterdienstgeräte werden in der Taubenreuther Werkstatt mit der benötigten Hardware ausgestattet. Diese sendet dann alle 5 Sekunden bzw. bei jeder Signalländerung die Aktivität des Fahrzeuges und die genaue Position über GSM an den Server von CE+, einem österreichischen Unternehmen mit Sitz in Timelkam, das sich auf die Erfassung und Verarbeitung mobiler Betriebsdaten von Fahrzeugen, Maschinen und Geräten spezialisiert hat. Dort werden die Daten aufbereitet und stehen Ihnen im Webportal zur Verfügung. Auch eine Liveortung ist jederzeit möglich.



*GPS Positionen und Aktivitätsdaten werden über GSM an Server gesendet*



*Daten stehen im Webportal zur Verfügung*



## VORTEILE



- × Kein Eingriff in die Fahrzeug- oder Maschinenelektronik nötig
- × „Unsichtbarer“ Einbau
- × Fahrzeugortung in Echtzeit
- × Geeignet für härtesten Einsatz, entspricht Schutzklasse IP67
- × Einfache Bedienung im Web-Portal, Keine Software-Installation nötig
- × Datenexport z. B. in Excel, PDF, CSV
- × Diebstahlschutz
- × Automatische Generierung von abrechnungsrelevanten Daten
- × Bestes Preis-Leistungs-Verhältnis
- × Automatische Kundenerkennung
- × Vandalensichere Ausführung
- × Wartungsfrei
- × Lückenlose Aufzeichnung der Einsatzzeiten

## LIEFERUMFANG

- × CE+ wird als Gesamtpaket angeboten. Dieses umfasst die Hardware, Montage an Ihrem Sno-Way Winterdienstfahrzeug, Nutzung Webportal, Datenspeicherung für 36 Monate, Service App, SIM Karte für die gesamte EU, NOR und CH sowie eine einstündige Einschulung.