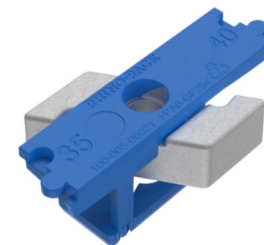


## ZUBEHÖR MIT ZWIFLOC IM LIEFERUMFANG

Best. Nr.	Bezeichnung
50-16SSIT2	Starterkit Stow iT mit 2 Basishalter und 2 Universaladapter
50-033114	Batwing 270° Markise, linke Fahrzeugseite
50-033115	Batwing 270° Markise, rechte Fahrzeugseite
50-033116	Batwing Compact 270° Markise, linke Fahrzeugseite
50-033117	Batwing Compact 270° Markise, rechte Fahrzeugseite
50-032139	Sunseeker Markise 2 x 2,1 m
50-032140	Sunseeker Markise 2,5 x 2,1 m
50-61005	Kanisterhalter für 1 Kanister
50-61006	Kanisterhalter für 2 Kanister
50-61023	Kabelschloss 0,6 m
50-61024	Kabelschloss 1,2 m
50-16MSIT	Bergeboardshalter
50-16LSIT	Universalhalter groß für Hi-Lift oder 2 Schaufeln o.ä.
50-16RSIT2	Universalhalter klein für 1 Schaufel o.ä. <b>(demnächst erhältlich)</b>
50-16PEB	Augenschrauben
50-61003	Griffe, Ankerpunkte für Gurte
50-61021	Montageschienen 610 mm für Nutzung von Vortex Querträger Zubehör wie. z.B. Skiträger
50-61018	Radträger <b>(demnächst erhältlich)</b>
50-1661014	Dachzelthalterung



# ZWIFLOC™

## ERHÄLTLICHES ZUBEHÖR, ZWIFLOC KOMPATIBEL

Best. Nr.	Bezeichnung	benötigte Stückzahl Zwifloc	für Zwifloc Montage zusätzlich benötigt	benötigte Menge Zusatz-Material (Stk.)
50-1643196	Klappbarer Halter, z.B. für 1 Spot	2		
50-1643234	Spothalter	2		
50-16RAFL	Leiter zum Einhängen	2		
50-1643217	Zusätzliche Leiter-Befestigungspunkte zum Einhängen	2		
50-16RUFLB	Transporthalterung für Leiter 50-16RAFL	4		
50-1643259	Markisen Befestigung (z.B. für Batwing)	4		

Best. Nr.	Bezeichnung	benötigte Stückzahl Zwifloc	für Zwifloc Montage zusätzlich benötigt		benötigte Menge Zusatz-Material (Stk.)
50-1631111	Markisen Befestigung (z.B. Sunseeker, ARB)	2	50-B120027-BP + 50-W031	Linsenkopfschrauben M6 x 20 + Beilagscheiben M6x16x1,6	2 2
50-1631126	Markisen Befestigung (z.B. Sunseeker)	2	50-B120027-BP + 50-W031	Linsenkopfschrauben M6 x 20 + Beilagscheiben M6x16x1,6	2 2
50-1643173	Halterung für Leuchtbalken	2	50-B120027-BP + 50-W031	Linsenkopfschrauben M6 x 20 + Beilagscheiben M6x16x1,6	2 2
50-1643202	2 Spothalter	4	50-B120010-BP + 50-W031	Linsenkopfschrauben M6x16 + Beilagscheiben M6x16x1,6	4 4

## AUSLAUFENDES bzw. NICHT MEHR ERHÄLTliches ZUBEHÖR, ZWIFLOC KOMPATIBEL

Best. Nr.	Bezeichnung	benötigte Stückzahl Zwifloc	für Zwifloc Montage zusätzlich benötigt		benötigte Menge Zusatz-Material (Stk.)
50-1643101	Hi-Lift Halter an der Außenseite	4			
50-1643157	Hi-Lift und Schaufelhalter	4			
50-1643159	Bergeboardshalter seitlich	4			
50-1643197	Abstützkit für seitl. Bergeboardshalter	2			
50-1643219	Hi-Lift Halter für Oberseite	4			
50-1343233	Radträger	4			
50-1643245	Haltegriffe	4			
50-1253140	Seitliche Reling 1528 mm, nur für Pioneer NG bis 2024	12			
50-1253142	Seitliche Reling 2728 mm, nur für Pioneer NG bis 2024	20			
50-1253144	Seitliche Reling 1928 mm, nur für Pioneer NG bis 2024	20			
50-1253145	Seitliche Reling 1828 mm, nur für Pioneer NG bis 2024	20			
50-1253146	Seitliche Reling 1328 mm, nur für Pioneer NG bis 2024	12			
50-1253147	Seitliche Reling 928 mm, nur für Pioneer NG bis 2024	12			
50-1643137B	Montageschienen für Nutzung von Vortex Querträger Zubehör 1220 mm	8			
50-1643138B	Montageschienen für Nutzung von Vortex Querträger Zubehör 1360 mm	10			
50-1643232B	Montageschienen für Nutzung von Vortex Querträger Zubehör 610 mm	6			
50-033100	Batwing 270° Markise für linke Fahrzeugseite (alte Ausführung bis 2023, ohne Stow It Montageset)	4			
50-033200	Batwing 270° Markise für rechte Fahrzeugseite (alte Ausführung bis 2023, ohne Stow It Montageset)	4			
50-033300	Batwing Kompakt 270° Markise für linke Fahrzeugseite (Ausführung bis 2023, ohne Stow It Montageset)	4			
50-033400	Batwing Kompakt 270° Markise für rechte Fahrzeugseite (Ausführung bis 2023, ohne Stow It Montageset)	4			

Best. Nr.	Bezeichnung	benötigte Stückzahl Zwifloc	für Zwifloc Montage zusätzlich benötigt		benötigte Menge Zusatz- Material (Stk.)
50-032132	Sunseeker Markise 2m (alte Ausführung bis 2023, ohne Stow It Montageset)	2	50-B120027-BP + 50-W031	Linsenkopfschrauben M6 x 20 + Beilagscheiben M6x16x1,6	2 2
50-032133	Sunseeker Markise 2,5m (alte Ausführung bis 2023, ohne Stow It Montageset)	2	50-B120027-BP + 50-W031	Linsenkopfschrauben M6 x 20 + Beilagscheiben M6x16x1,6	2 2
50-1643107	Vertikaler Kanisterhalter	2	50-B120010-BP + 50-W031	Linsenkopfschrauben M6x16 + Beilagscheiben M6x16x1,6	2 2
50-1643108	Horizontaler Kanisterhalter	2	50-B120010-BP + 50-W031	Linsenkopfschrauben M6x16 + Beilagscheiben M6x16x1,6	2 2
50-1643152	Horizontaler Kanisterhalter für 2 Kanister	4	50-B120010-BP + 50-W031	Linsenkopfschrauben M6x16 + Beilagscheiben M6x16x1,6	4 4
50-1653101	Dachzelthalterung	8	50-B120010-BP + 50-W031	Linsenkopfschrauben M6x16 + Beilagscheiben M6x16x1,6	8 8
50-1643205	Kabelschloss 0,6m	1	50-W140007-BP	Sicherungsscheibe gegen Verdrehen	1
50-1643206	Kabelschloss 1,2m	1	50-W140007-BP	Sicherungsscheibe gegen Verdrehen	1
50-1643207	Kabelschloss 1,8m	1	50-W140007-BP	Sicherungsscheibe gegen Verdrehen	1
50-16RSIT	Schaufel- / Universalhalter „Stow-It“	2	50-W140007-BP	Sicherungsscheibe gegen Verdrehen	2